

## Un appareil qui allie performance et robustesse



**SENSIBLE** : parfaitement adapté au suivi de la qualité des eaux industrielles, sanitaires et potables, et des surfaces.



**ADAPTÉ AU TERRAIN** : compact et résistant, fonctionnement sur pile.



**FACILE D'UTILISATION** : s'utilise sans compétence particulière.



**RAPIDE** : mesure en 10 sec, calibration automatique et s'utilise sans ordinateur.



**FAIBLE COUT** : un des moins chers du marché assurant un retour sur investissement très rapide.

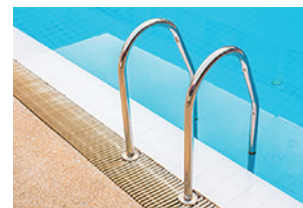
## Des domaines d'application variés

- **Eau industrielle** : circuit de refroidissement ou de process, production d'eau à usage industriel, galvanoplastie...

- **Eau potable** : filière de production, réseau, lavage de réservoirs, gestion de crise, levée de non conformités...

- **Eau sanitaire** : production d'eau chaude sanitaire, réseaux intérieurs...

- **Surfaces** : Piscine, agroalimentaire, pharmaceutique, production d'eau sanitaire, circuits de refroidissement...



Un appareil de mesure plus sensible est proposé pour contrôler les eaux ultra-pures et l'air (nous consulter).

## De nombreux clients satisfaits



## Caractéristiques techniques

Méthode de mesure	Comptage de photons par photodiode
Type	Luminomètre à tube avec porte-tube
Kits DENDRIDIAG® compatibles	DENDRIDIAG® IW, SW et BF
Bruit de fond	< 2 RLU
Temps de mesure	10 secondes
Calibration auto-zéro	Intégré
Unité de mesure	RLU (Relative Light Unit)
Mémoire	2 000 mesures
Alimentation	2 piles 1,5V fournies (LR6 AA)
Dimensions	65 x 176 x 40 mm
Poids	235 g
Température de stockage	-10 à 50°C
Température de fonctionnement	5 à 40°C
Garantie constructeur	1 an

## Un appareil très simple à utiliser

GL BIOCONTROL se charge de la configuration de l'appareil. A l'allumage, une calibration automatique se lance. Le luminomètre est immédiatement prêt à l'emploi. En appuyant sur le bouton ENTER, un comptage des photons émis par la réaction de bioluminescence est effectué. La mesure s'effectue en 10 secondes et le résultat s'affiche en RLU (Relative Light Unit).

## Conditionnement

Le luminomètre est livré avec un porte-tube, des écouvillons de nettoyage, un portoir à tubes et une clé USB d'installation.

La clé USB contient tout le nécessaire pour l'utilisation de nos kits d'ATP-métrie DENDRIDIAG® : livret d'utilisation, tutoriel vidéo, fichier de saisie des données, guide des valeurs...

Mesure en  
**10**  
secondes

Jusqu'à  
**2000**  
mesures  
enregistrées

**Ce luminomètre a été sélectionné par notre département R&D pour ses excellentes caractéristiques techniques et son prix attractif. Depuis sa création, GL BIOCONTROL utilise les luminomètres de la marque KIKKOMAN pour ses analyses sur le terrain et en laboratoire.**

## Produits à associer

- Les réactifs d'ATP-métrie DENDRIDIAG® pour eau industrielle (IW), eau sanitaire et potable (SW) ou surface (BF),
- 1 assortiment de consommables,
- 1 mallette de transport.



## 3 façons de commander facilement

- @ par email à [sales@gl-biocontrol.com](mailto:sales@gl-biocontrol.com),
- ☎ par téléphone au + 33 (0)9 67 39 35 20,
- ✉ par courrier à GL BIOCONTROL - 9, avenue de l'Europe, Cap Alpha - 34 830 CLAPIERS (FRANCE).

>>> [www.gl-biocontrol.com](http://www.gl-biocontrol.com)